



PROVINCIA DE SANTA FE  
Ministerio de Salud

## **Sala de Situación de Salud**

# **Nodo Rosario. Subregión Norte. Informe breve de Situación Socio Sanitaria. Año 2014**

**Gobernador:** Dr. Antonio Bonfatti

**Ministro de Salud:** Dr. Mario Drisun

**Secretario de Salud:** Bioq. Miguel González

**Dirección Provincial de Planificación Estratégica e Información para la Gestión:**  
Dra. Raquel Musso

**Directora Provincial de Promoción y Prevención de la Salud:** Dra. Andrea Uboldi

**Coordinadores de Nodo Salud Región Santa Fe:** Dr. Francisco Sánchez Guerra, Lic.  
Leonardo Martínez

**Directora Provincial de Promoción y Prevención de la Salud:** Dra. Andrea Uboldi

**Sub-directora provincial de información para la gestión:** Lic. Cristián Edith Godoy

**Coordinadora de Información Epidemiológica:** Lic. Cecilia Moyano

**Equipo de Sala de Situación:** Dra. Gabriela O' Toole, Lic. Claudia Cisneros, Dr. Hugo Boggio, Tec. María Luz Torres, Dra. Sonia Muro, Lic. Valeria Bartolomé, Sr. Emanuel Pérez, Lic. Jezabel Almada, Srta. Paula Olivera, Pablo Cruz, Sra. Silvia Isaurralde, Mgr. Paulina Díaz Prieto, Lic. Cecilia Meroi, Dra. Laura Bergues.

Santa Fe, 29 de Octubre de 2014

Este Informe de Situación Socio Sanitaria fue elaborado a partir del pedido realizado por el Coordinador de la Subregión (corredor Ruta 34) a fin de reconocer la utilización de los servicios de salud de la región por parte de los residentes de localidades seleccionadas de dicha subregión. Estas son: Centeno, Classon, Las Bandurrias, Lucio V. López, Luis Palacios y Salto Grande.

El informe cuenta con las siguientes secciones: I) características socio demográficas de la población de las localidades: población total, por sexo, por edad, población en hogares con Necesidades Básicas Insatisfechas (NBI) y caracterización de Nacidos Vivos II) Caracterización de los egresos de los residentes de las localidades seleccionadas: por grupos de edad, sexo, cobertura de obra social y III) producción de consultorio externo de los servicios locales: auditoría, principales egresos ambulatorios.

Para su elaboración se recurrió a las siguientes fuentes de información: I) Sistema Información de Salud del Ministerio de la provincia (SIMS) coordinado por la Dirección General de Estadística de Salud, II) Institutos Provincial y Nacional de Estadísticas y Censos (IPEC e INDEC) y III) Sistema de Información de Atención Primaria (SICAP).

Este informe no pretende erigirse en un análisis completo y acabado de la situación de salud-enfermedad-cuidados de dichas localidades. Se deduce de lo expuesto que muchos aspectos, problemáticas, fuentes y datos no han sido contemplados. Por el contrario, el objetivo es invitar a la reflexión en los espacios locales de gestión —reuniones de Equipos de salud, reuniones de Subregión, etc.—, ámbito más adecuado para la elaboración y actualización sistemática de un Análisis de Situación que se adecue a la población del territorio en cuestión.

Dado que el sentido último de la Sala de Situación es la producción de información para la gestión, a partir de lo cual y para que lo producido tenga valor de uso, el intercambio entre el equipo de Sala y los equipos de gestión debe ser estrecho y permanente. Es por ello que también queda abierta la posibilidad de que los diferentes trabajadores con funciones de gestión, sean éstos del nivel ministerial, territorial o de servicios, como los equipos de salud, agenden a la Sala de Situación inquietudes respecto a perspectivas y modos de análisis de la información según necesidades concretas.

Equipo de Sala de Situación.

## Contenido

CARACTERIZACIÓN SOCIO DEMOGRÁFICA.....	5
Población .....	5
Población con Necesidades Básicas Insatisfechas.....	7
Nacidos vivos según localidad de residencia de la madre .....	8
EGRESOS HOSPITALARIOS DE RESIDENTES DE LAS LOCALIDADES DE LA SUBREGIÓN .....	9
Características socio demográficas - económicas.....	9
Caracterización de los egresos.....	10
PRODUCCIÓN DE CONSULTAS AMBULATORIAS EN ESTABLECIMIENTOS DE SALUD DE LAS LOCALIDADES DE LA SUBREGIÓN.....	16

# LOCALIDADES SELECCIONADAS DE LA SUBREGIÓN – RUTA 34. COORDINADOR: EDUARDO MUTAZZI

## CARACTERIZACIÓN SOCIO DEMOGRÁFICA

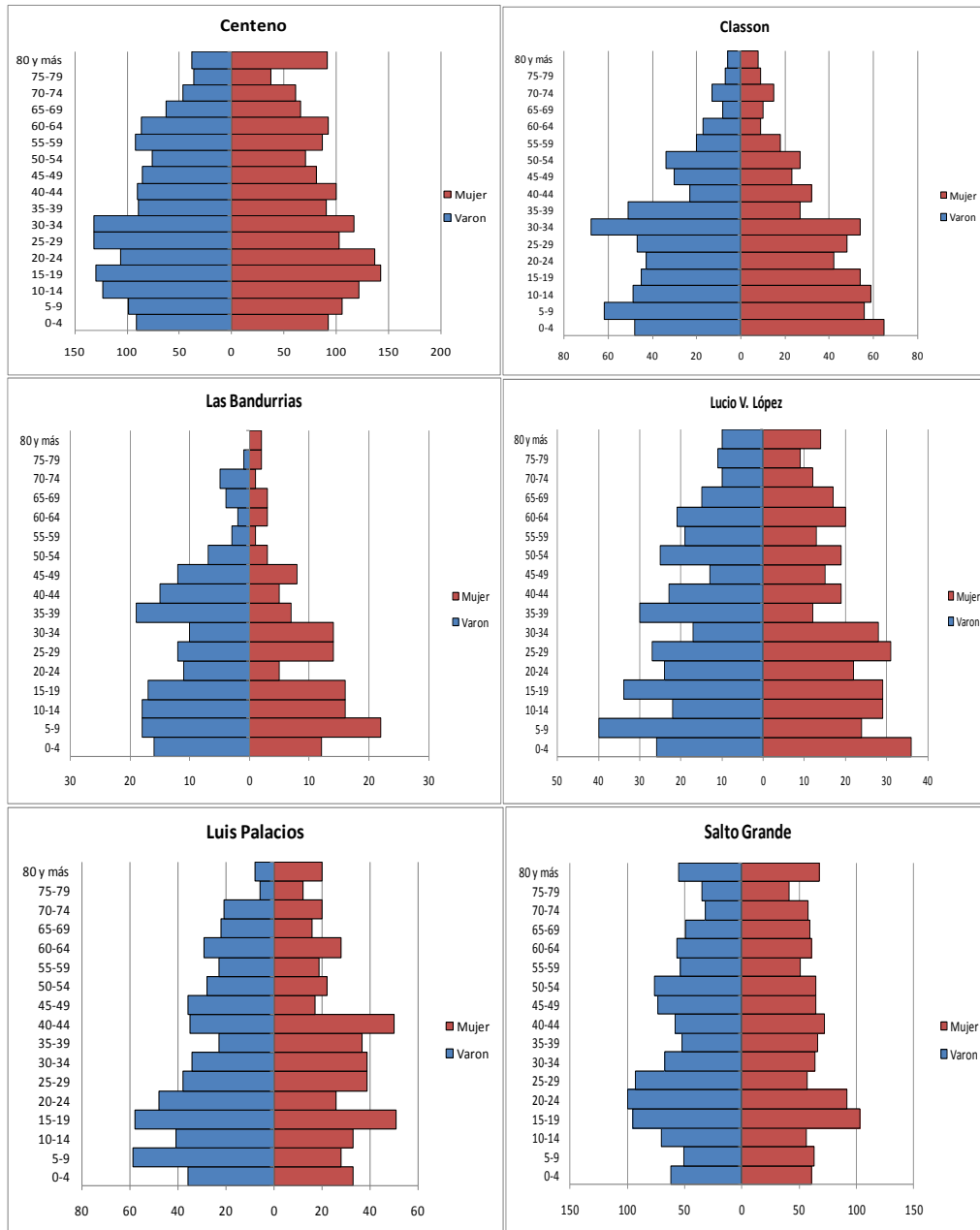
### Población

**Tabla n°1: Población total por grupo de edad. Localidades de la Subregión. Provincia de Santa Fe.  
Año 2010.**

<b>GRUPO DE EDAD (años)</b>	<b>Centeno</b>	<b>Classon</b>	<b>Las Bandurrias</b>	<b>Lucio V. López</b>	<b>Luis Palacios</b>	<b>Salto Grande</b>
0 a 4	184	113	28	62	69	123
5 a 9	205	118	40	64	87	114
10 a 14	245	108	34	51	74	126
15 a 19	273	99	33	63	109	198
20 a 24	243	85	16	46	74	192
25 a 29	235	95	26	58	77	150
30 a 34	249	122	24	45	73	131
35 a 39	180	78	26	42	60	118
40 a 44	190	55	20	42	85	130
45 a 49	166	53	20	28	53	138
50 a 54	147	61	10	44	50	141
55 a 59	179	38	4	32	42	105
60 a 64	179	26	5	41	57	118
65 a 69	129	18	7	32	38	108
70 a 74	108	28	6	22	41	90
75 a 79	74	16	3	20	18	76
80 y más	130	14	2	24	28	123
<b>Total</b>	<b>3116</b>	<b>1127</b>	<b>304</b>	<b>716</b>	<b>1035</b>	<b>2181</b>

Fuente: INDEC - IPEC, Censo Nacional de Población, Hogares y Viviendas 2010. Elaboración: SDSS.

**Gráfico n°1: Pirámides Poblacionales de las localidades de la subregión. Provincia de Santa Fe. Año 2010.**



Fuente: INDEC - IPEC, Censo Nacional de Población, Hogares y Viviendas 2010. Elaboración: SDSS.

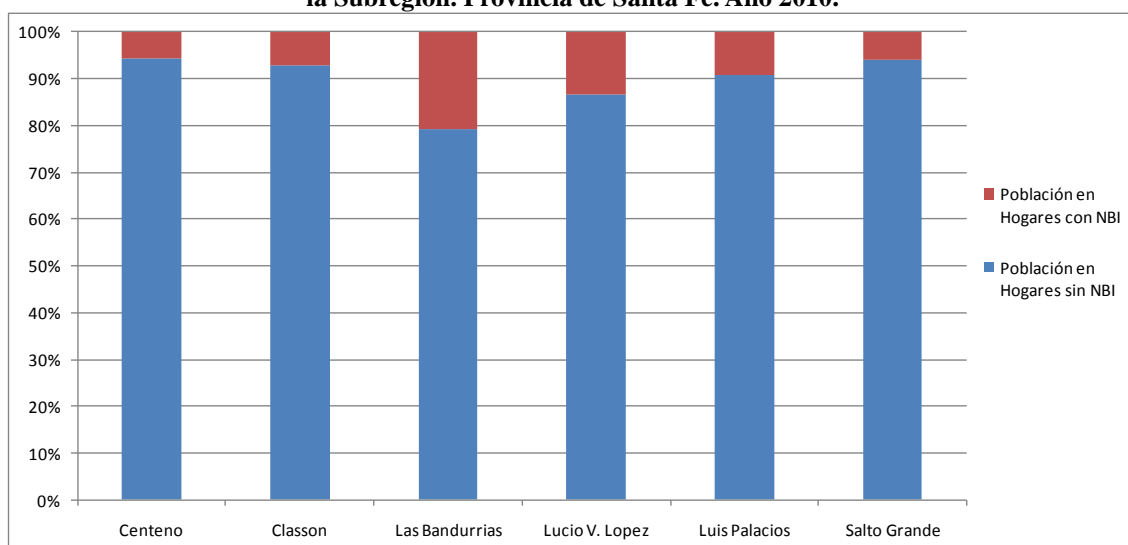
## Población con Necesidades Básicas Insatisfechas

**Tabla n° 2: Población en hogares particulares ocupados según N.B.I. Localidades de la Subregión. Provincia de Santa Fe. Año 2010.**

NBI	Centeno	Classon	Las Bandurrias	Lucio V. López	Luis Palacios	Salto Grande
Población en Hogares sin NBI	2928	1041	241	617	940	2035
Población en Hogares con NBI	177	79	63	94	95	127
Total	3105	1120	304	711	1035	2162

Fuente: INDEC - IPEC, Censo Nacional de Población, Hogares y Viviendas 2010. Elaboración: SDSS.

**Gráfico n°2: Porcentaje de población en hogares particulares ocupados según N.B.I. Localidades de la Subregión. Provincia de Santa Fe. Año 2010.**



Fuente: INDEC - IPEC, Censo Nacional de Población, Hogares y Viviendas 2010. Elaboración: SDSS.

## Nacidos vivos<sup>1</sup> según localidad de residencia de la madre

A continuación se analiza la distribución de los nacimientos según localidad de residencia de las madres.

**Tabla n°3: Nacidos vivos según localidad de residencia de la madre. Localidades de la Subregión. Provincia de Santa Fe. Año 2013**

Localidad de Residencia	Nacidos Vivos
CENTENO	31
LAS BANDURRIAS	2
LUIS PALACIOS-LA SALADA	17
SALTO GRANDE	35
CLASON	9
LUCIO V LOPEZ	5

Fuente: Ministerio de Salud - Dirección Provincial de Planificación, Control de Gestión y Estadística - Dirección General de Estadística de Salud. Provincia de Santa Fe. Elaboración: SDSS.

**Tabla n°4: Nacidos vivos según localidad de residencia de la madre y efector de ocurrencia. Localidades de la Subregión. Provincia de Santa Fe. Año 2013**

Efector de ocurrencia	Localidad de Residencia						Total
	CENTENO	CLASON	LAS BANDURRIAS	LUCIO V. LOPEZ	LUIS PALACIOS	SALTO GRANDE	
GRANADERO BAIGORRIA, HOSPITAL ESCUELA EVA PERON.	7		2	1	8	3	21
SANATORIO DE LA MUJER	2			1	3	12	18
CLINICA REGIONAL PRIVADA	8	4					12
CAÑADA DE GOMEZ, HOSPITAL SAN JOSE.	1			1		8	10
HOSPITAL ITALIANO GARIBALDI	1			1	2	1	5
SANATORIO BRITANICO SA	2	1				2	5
SANATORIO JULIO CORZO		2			1	1	4
SANATORIO PLAZA SA	2				1	1	4
SANATORIO DE NIÑOS	1				1	1	3
CLINICA MACIEL S.A.	2						2
CLINICA SAN MARTIN	2						2
ROSARIO, HOSPITAL PROVINCIAL.						2	2
GRANADERO BAIGORRIA - ESCUELA NRO. 1238.-	1						1
INSTITUTO MEDICO REGIONAL TOTORAS S.A.						1	1
ROSARIO, HOSPITAL PROVINCIAL CENTENARIO.						1	1
ROSARIO, MATERNIDAD MARTIN.	1						1
SAN GENARO, CENTRO DE SALUD. S.A.M.CO.		1					1
SAN LORENZO, S.A.M.CO.HOSPITAL GRANADEROS A CABALLO.						1	1
SANATORIO ESPAÑOL U HOSPITAL					1		1
SANATORIO GALVEZ SRL	1						1
SANATORIO REGIONAL CAÑADA DE GOMEZ SRL						1	1
SANATORIO REGIONAL ROSENDO GARCIA				1			1
TOTORAS, HOSPITAL. S.A.M.CO.		1					1
<b>Total</b>	<b>31</b>	<b>9</b>	<b>2</b>	<b>5</b>	<b>17</b>	<b>35</b>	<b>99</b>

Fuente: Ministerio de Salud - Dirección Provincial de Planificación, Control de Gestión y Estadística - Dirección General de Estadística de Salud. Provincia de Santa Fe. Elaboración: SDSS.

<sup>1</sup> Se presenta el total de nacidos vivos en efectores públicos y privados.



## EGRESOS HOSPITALARIOS DE RESIDENTES DE LAS LOCALIDADES DE LA SUBREGIÓN

### Características socio demográficas - económicas

**Tabla n°5: Porcentaje de egresos hospitalarios de residentes de las localidades de la Subregión, según grupo de edad. Año 2012**

Localidad de Residencia	Grupo de edad				Total
	0 a 14		15 y más		
	n	%	n	%	
CENTENO	24	23	82	77,36	106
CLASSON	8	36	14	63,64	22
LAS BANDURRIAS	1	11	8	88,89	9
LUCIO V. LOPEZ	3	20	12	80,00	15
LUIS PALACIOS	8	15	45	84,91	53
SALTO GRANDE	6	8	66	91,67	72

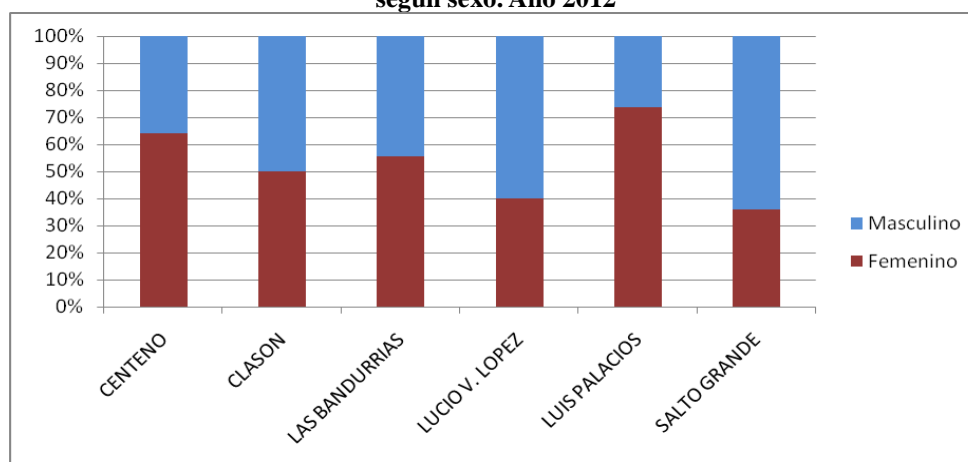
Fuente: Ministerio de Salud - Dirección Provincial de Planificación, Control de Gestión y Estadística - Dirección General de Estadística de Salud. Provincia de Santa Fe.

**Tabla n°6: Porcentaje de egresos hospitalarios de residentes de las localidades de la Subregión, según sexo. Año 2012**

Localidad de Residencia	F	M	Total general
CENTENO	68	38	106
CLASON	11	11	22
LAS BANDURRIAS	5	4	9
LUCIO V. LOPEZ	6	9	15
LUIS PALACIOS	39	14	53
SALTO GRANDE	26	46	72
<b>Total general</b>	<b>155</b>	<b>122</b>	<b>277</b>

Fuente: Ministerio de Salud - Dirección Provincial de Planificación, Control de Gestión y Estadística - Dirección General de Estadística de Salud. Provincia de Santa Fe.

**Gráfico n°3: Porcentaje de egresos hospitalarios de residentes de las localidades de la Subregión, según sexo. Año 2012**



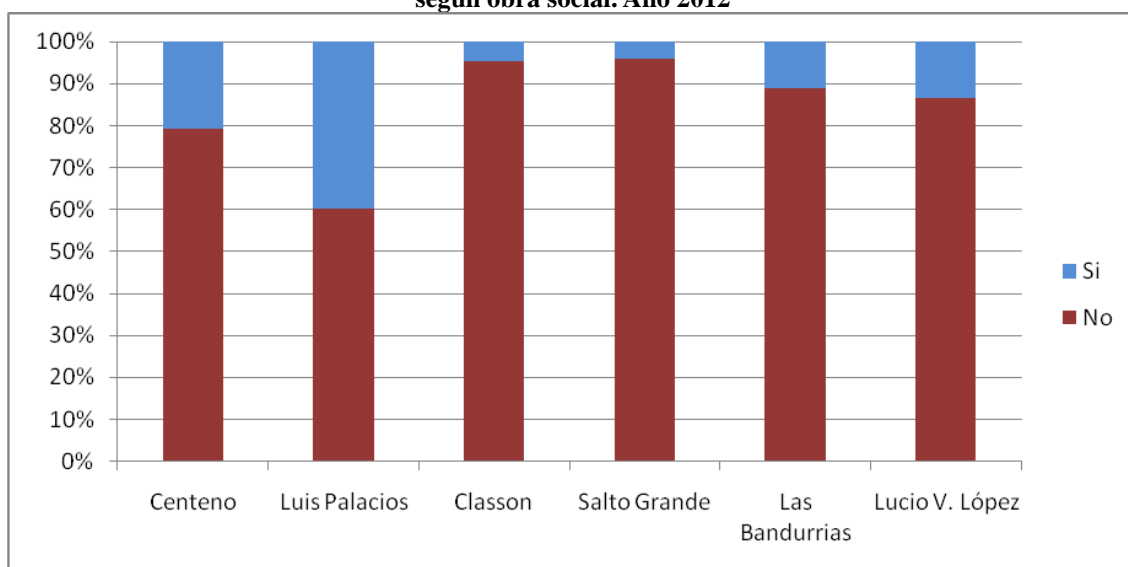
Fuente: Ministerio de Salud - Dirección Provincial de Planificación, Control de Gestión y Estadística - Dirección General de Estadística de Salud. Provincia de Santa Fe.

**Tabla n°7: Porcentaje de egresos hospitalarios de residentes de las localidades de la Subregión, según obra social. Año 2012**

Localidad de residencia	Obra Social		Total
	No	Si	
Centeno	84	22	106
Luis Palacios	32	21	53
Classon	21	1	22
Salto Grande	69	3	72
Las Bandurrias	8	1	9
Lucio V. López	13	2	15

Fuente: Ministerio de Salud - Dirección Provincial de Planificación, Control de Gestión y Estadística - Dirección General de Estadística de Salud. Provincia de Santa Fe.

**Gráfico n°4: Porcentaje de egresos hospitalarios de residentes de las localidades de la Subregión, según obra social. Año 2012**



Fuente: Ministerio de Salud - Dirección Provincial de Planificación, Control de Gestión y Estadística - Dirección General de Estadística de Salud. Provincia de Santa Fe.

## Caracterización de los egresos

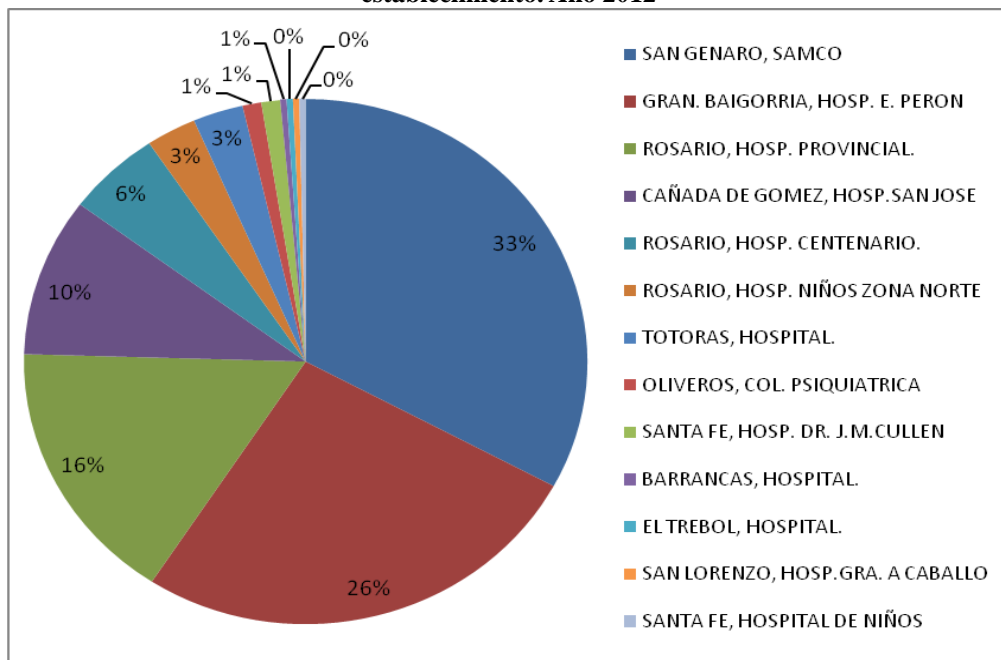
**Tabla n°8: Porcentaje de egresos hospitalarios de residentes de las localidades de la Subregión, según establecimiento. Año 2012**

Efactor de egreso	Egresos	%
SAN GENARO, SAMCO	91	32,85
GRAN. BAIGORRIA, HOSP. E. PERON	73	26,35
ROSARIO, HOSP. PROVINCIAL.	45	16,25
CAÑADA DE GOMEZ, HOSP.SAN JOSE	27	9,75
ROSARIO, HOSP. CENTENARIO.	15	5,42
ROSARIO, HOSP. NIÑOS ZONA NORTE	8	2,89
TOTORAS, HOSPITAL.	8	2,89
OLIVEROS, COL. PSIQUIATRICA	3	1,08
SANTA FE, HOSP. DR. J.M.CULLEN	3	1,08

BARRANCAS, HOSPITAL.	1	0,36
EL TREBOL, HOSPITAL.	1	0,36
SAN LORENZO, HOSP.GRA. A CABALLO	1	0,36
SANTA FE, HOSPITAL DE NIÑOS	1	0,36
<b>Total general</b>	<b>277</b>	<b>100</b>

Fuente: Ministerio de Salud - Dirección Provincial de Planificación, Control de Gestión y Estadística - Dirección General de Estadística de Salud. Provincia de Santa Fe.

**Gráfico n° 4: Porcentaje de egresos hospitalarios de residentes de la Subregión, según establecimiento. Año 2012**



Fuente: Ministerio de Salud - Dirección Provincial de Planificación, Control de Gestión y Estadística - Dirección General de Estadística de Salud. Provincia de Santa Fe.

**Tabla n° 9: Egresos hospitalarios de residentes de las localidades de la subregión según establecimiento. Año 2012**

Efactor de egreso	LOCALIDAD DE RESIDENCIA						Total
	CENTENO	CLASON	LAS BANDURRIAS	LUCIO V LOPEZ	LUIS PALACIOS	SALTO GRANDE	
SAN GENARO	75	8	8	0	0	0	91
GRAN. BAIGORRIA, HOSP. E.PERON	14	4	0	4	48	3	73
ROSARIO, HOSP. PROVINCIAL.	2	0	0	8	1	34	45
CAÑADA DE GOMEZ, HOSP.SAN JOS	3	5	0	1	0	18	27
ROSARIO, HOSP. CENTENARIO.	6	1	1	1	3	3	15
ROSARIO, HOSP. NIÑOS ZONA NOR	0	0	0	1	1	6	8
TOTORAS, HOSPITAL.	0	3	0	0	0	5	8
OLIVEROS, COL. PSIQUIATRICA	0	0	0	0	0	3	3
SANTA FE, HOSP. DR. J.M.CULLEN	3	0	0	0	0	0	3
BARRANCAS, HOSPITAL.	1	0	0	0	0	0	1
EL TREBOL, HOSPITAL.	1	0	0	0	0	0	1
SAN LORENZO, HOSP.GRA.A CABALLO	0	1	0	0	0	0	1
SANTA FE, HOSPITAL DE NIÑOS	1	0	0	0	0	0	1
<b>Total</b>	<b>106</b>	<b>22</b>	<b>9</b>	<b>15</b>	<b>53</b>	<b>72</b>	<b>277</b>

Fuente: Ministerio de Salud - Dirección Provincial de Planificación, Control de Gestión y Estadística - Dirección General de Estadística de Salud. Provincia de Santa Fe.

A continuación se analizan los egresos de residentes de las localidades de la subregión según efector de egreso y diagnóstico principal de egreso<sup>2</sup>.

**Tabla n° 10: Egresos hospitalarios de residentes de la localidad de Centeno según establecimiento y causa principal. Año 2012**

<b>Efector de egreso / Principal causa</b>	<b>Cantidad de egresos</b>
<b>BARRANCAS, HOSPITAL</b>	<b>1</b>
Enf. del sistema respiratorio	1
<b>CAÑADA DE GOMEZ, HOSP.SAN JOSE</b>	<b>3</b>
Enf. del aparato digestivo	1
Enf. del aparato genitourinario	2
<b>EL TREBOL, HOSPITAL.</b>	<b>1</b>
Embarazo, parto y puerperio	1
<b>GRAN. BAIGORRIA, HOSP. E.PERON</b>	<b>14</b>
Embarazo, parto y puerperio	5
Enf. del periodo perinatal	3
Enf. del aparato digestivo	2
Enf. infecciosas	1
Traumatismos	1
Fact. y contactos con centro Salud	1
Enf. sistema osteomuscular	1
<b>ROSARIO, HOSP. CENTENARIO</b>	<b>6</b>
Enf. del sistema respiratorio	1
Embarazo, parto y puerperio	5
<b>ROSARIO, HOSP. PROVINCIAL</b>	<b>2</b>
Enf. del sistema nervioso	1
Signos y síntomas	1
<b>SAN GENARO</b>	<b>75</b>
Signos y síntomas	27
Enf. del sistema respiratorio	15
Embarazo, parto y puerperio	7
Traumatismos	6
Enf. del aparato genitourinario	5
Enf. del aparato digestivo	4
Enf. infecciosas	4
Enf. sistema osteomuscular	3
Enf del sistema circulatorio	2
Enf. del periodo perinatal	1
Trast. mentales y del comportamiento	1
<b>SANTA FE, HOSP. DR. J.M.CULLEN</b>	<b>3</b>
Enf. del aparato digestivo	1
Embarazo, parto y puerperio	1

<sup>2</sup> Clasificación internacional de enfermedades, décima versión (CIE – 10)

Malformaciones congénitas	1
<b>SANTA FE, HOSPITAL DE NIÑOS</b>	<b>1</b>
Enf. del sistema respiratorio	1
<b>Total general</b>	<b>106</b>

Fuente: Ministerio de Salud - Dirección Provincial de Planificación, Control de Gestión y Estadística - Dirección General de Estadística de Salud. Provincia de Santa Fe.

**Tabla n° 11: Egresos hospitalarios de residentes de la localidad de Classon según establecimiento y causa principal. Año 2012**

<b>Efector de egreso / Principal causa</b>	<b>Cantidad de egresos</b>
<b>CAÑADA DE GOMEZ, HOSP.SAN JOSE</b>	<b>5</b>
Enf. del aparato digestivo	1
Embarazo, parto y puerperio	2
Enf. del periodo perinatal	1
Traumatismos	1
<b>GRAN. BAIGORRIA, HOSP. E.PERON</b>	<b>4</b>
Embarazo, parto y puerperio	1
Enf. del aparato digestivo	2
Fact. y contactos con centro Salud	1
<b>ROSARIO, HOSP. CENTENARIO.</b>	<b>1</b>
Enf. del aparato digestivo	1
<b>SAN GENARO</b>	<b>8</b>
Trast. mentales y del comportamiento	1
Enf. del sistema respiratorio	1
Signos y síntomas	4
Enf. sistema osteomuscular	2
<b>SAN LORENZO, HOSP.GRA. A CABALLO</b>	<b>1</b>
Embarazo, parto y puerperio	1
<b>TOTORAS, HOSPITAL.</b>	<b>3</b>
Signos y síntomas	1
Enf. Infecciosas y parasitarias	1
Traumatismos	1
<b>Total general</b>	<b>22</b>

Fuente: Ministerio de Salud - Dirección Provincial de Planificación, Control de Gestión y Estadística - Dirección General de Estadística de Salud. Provincia de Santa Fe.

**Tabla n° 12: Egresos hospitalarios de residentes de la localidad de Las Bandurrias según establecimiento y causa principal. Año 2012**

<b>Efector de egreso / Principal causa</b>	<b>Cantidad de egresos</b>
<b>ROSARIO, HOSP. CENTENARIO.</b>	<b>1</b>
Embarazo, parto y puerperio	1

<b>SAN GENARO</b>	<b>8</b>
Enf. Infecciosas y parasitarias	1
Enf. de la piel	1
Enf. del aparato genitourinario	1
Embarazo, parto y puerperio	3
Signos y síntomas	2
<b>Total general</b>	<b>9</b>

Fuente: Ministerio de Salud - Dirección Provincial de Planificación, Control de Gestión y Estadística - Dirección General de Estadística de Salud. Provincia de Santa Fe.

**Tabla n° 13: Egresos hospitalarios de residentes de la localidad de Lucio V. López según establecimiento y causa principal. Año 2012**

<b>Efactor de egreso / Principal causa</b>	<b>Cantidad de egresos</b>
<b>CAÑADA DE GOMEZ, HOSP.SAN JOSE</b>	<b>1</b>
Enf. del aparato digestivo	1
<b>GRAN. BAIGORRIA, HOSP. E.PERON</b>	<b>4</b>
Enf. del aparato digestivo	1
Enf. del aparato genitourinario	1
Signos y síntomas	2
<b>ROSARIO, HOSP. CENTENARIO.</b>	<b>1</b>
Enf. del aparato digestivo	1
<b>ROSARIO, HOSP. NIÑOS ZONA NORTE</b>	<b>1</b>
Enf. Infecciosas y parasitarias	1
<b>ROSARIO, HOSP. PROVINCIAL.</b>	<b>8</b>
Enf. del aparato digestivo	1
Enf. del aparato genitourinario	1
Embarazo, parto y puerperio	1
Enf. del periodo perinatal	2
Signos y síntomas	3
<b>Total general</b>	<b>15</b>

Fuente: Ministerio de Salud - Dirección Provincial de Planificación, Control de Gestión y Estadística - Dirección General de Estadística de Salud. Provincia de Santa Fe.

**Tabla n° 14: Egresos hospitalarios de residentes de la localidad de Luis Palacios según establecimiento y causa principal. Año 2012**

<b>Efactor de egreso / Principal causa</b>	<b>Cantidad de egresos</b>
<b>GRAN. BAIGORRIA, HOSP. E. PERÓN</b>	<b>48</b>
Fact. y contactos con centro Salud	25
Embarazo, parto y puerperio	10
Traumatismos	4
Enf. del sistema respiratorio	2

Enf. Infecciosas y parasitarias	1
Enf. sistema osteomuscular	1
Enf. del periodo perinatal	1
Enf. del aparato genitourinario	1
Malformaciones congénitas	1
Signos y síntomas	2
<b>ROSARIO, HOSP. CENTENARIO.</b>	<b>3</b>
Embarazo, parto y puerperio	1
Enf. del periodo perinatal	2
<b>ROSARIO, HOSP. NIÑOS ZONA NORTE</b>	<b>1</b>
Enf. del sistema respiratorio	1
<b>ROSARIO, HOSP. PROVINCIAL.</b>	<b>1</b>
Enf. del sistema respiratorio	1
<b>Total general</b>	<b>53</b>

Fuente: Ministerio de Salud - Dirección Provincial de Planificación, Control de Gestión y Estadística - Dirección General de Estadística de Salud. Provincia de Santa Fe.

**Tabla n° 15: Egresos hospitalarios de residentes de la localidad de Salto Grande según establecimiento y causa principal. Año 2012**

<b>Efactor de egreso / Principal causa</b>	<b>Cantidad de egresos</b>
<b>CAÑADA DE GOMEZ, HOSP.SAN JOSE</b>	<b>18</b>
Enf. del sistema circulatorio	1
Enf. del sistema respiratorio	1
Enf. del aparato digestivo	4
Enf. del aparato genitourinario	1
Embarazo, parto y puerperio	10
Enf. del periodo perinatal	1
<b>GRAN. BAIGORRIA, HOSP. E.PERON</b>	<b>3</b>
Enf. del aparato genitourinario	1
Embarazo, parto y puerperio	1
Enf. del periodo perinatal	1
<b>OLIVEROS, COL. PSIQUIATRICA</b>	<b>3</b>
Trast. mentales y del comportamiento	3
<b>ROSARIO, HOSP. CENTENARIO</b>	<b>3</b>
Embarazo, parto y puerperio	1
Enf. del periodo perinatal	1
Traumatismos	1
<b>ROSARIO, HOSP. NIÑOS ZONA NORTE</b>	<b>6</b>
Enf. Endócrinas	1
Enf. del sistema respiratorio	1
Signos y síntomas	1
Traumatismos	3
<b>ROSARIO, HOSP. PROVINCIAL</b>	<b>34</b>

Tumores	25
Enf. del aparato digestivo	3
Enf. sistema osteomuscular	2
Enf. del aparato genitourinario	2
Signos y síntomas	2
<b>TOTORAS, HOSPITAL</b>	<b>5</b>
Enf. Infecciosas y parasitarias	1
Tumores	3
Enf. del sistema respiratorio	<b>1</b>
<b>Total general</b>	<b>72</b>

Fuente: Ministerio de Salud - Dirección Provincial de Planificación, Control de Gestión y Estadística - Dirección General de Estadística de Salud. Provincia de Santa Fe.

## PRODUCCIÓN DE CONSULTAS AMBULATORIAS EN ESTABLECIMIENTOS DE SALUD DE LAS LOCALIDADES DE LA SUBREGIÓN

Se analizan las consultas ambulatorias registradas a través del Sistema de Información de Atención Primaria (SICAP) en los establecimientos de las localidades seleccionadas de la subregión. Las localidades de Centeno, Clason, Las Bandurrias y Lucio V. López cuentan con un Centro de Salud cada una, y las localidades de Luis Palacios y Salto Grande tienen un SAMCO.

A continuación se presenta una auditoría de carga de los establecimientos en cada una de las localidades.

**Tabla n° 16: Auditoría de carga en SICAP de los establecimientos de las localidades seleccionadas de la subregión. Año 2014**

Nombre Efector	Localidad	Nro Pacientes Atendidos	Por Carga Centralizada	Por Carga Centro	Meses informados	Total Atenciones	Última Carga
CS CENTENO	CENTENO	2114	0	10961	10	11091	29/10/2014 12:05
CS CLASON	CLASON	166	0	285	7	285	28/07/2014 11:58
SAMCO LUIS PALACIOS	LUIS PALACIOS	1198	3183	2935	10	6118	29/10/2014 12:01
CS LUCIO V. LOPEZ	LUCIO V LOPEZ	524	0	4724	10	4741	29/10/2014 11:29
SAMCO SALTO GRANDE	SALTO GRANDE	1911	0	8101	10	8102	29/10/2014 11:47
CS LAS BANDURRIAS	NO HAY CARGA						

Fuente: SICAP, lectura 29 de octubre de 2014.



**Tabla n° 17: Consultas ambulatorias por grupo de edad y servicio. Primeros 10 diagnósticos.**  
CS Centeno. Año 2014

Código	Descripción	Servicio	< 1 Año	1 Año	2 a 4 Años	5 a 9 Años	10 a 14 Años	15 a 49 Años	50 años y mas	Sin Edad	Total
Z760	CONSULTA PARA REPETICION DE RECETA	MEDICINA GENERAL	4	5	9	18	29	489	590	0	1144
J029	FARINGITIS AGUDA, NO ESPECIFICADA	MEDICINA GENERAL	13	18	84	98	59	214	37	0	523
J42X	BRONQUITIS CRONICA NO ESPECIFICADA	MEDICINA GENERAL	2	9	39	42	37	140	30	0	299
Z519	ATENCION MEDICA, NO ESPECIFICADA	MEDICINA GENERAL	2	2	9	18	20	142	45	0	238
Z000	EXAMEN MEDICO GENERAL	MEDICINA GENERAL	8	2	6	11	28	129	30	0	214
Z027	EXTENSION DE CERTIFICADO MEDICO	MEDICINA GENERAL	3	6	10	38	48	98	11	0	214
Z001	CONTROL DE SALUD DE RUTINA DEL NIÑO	MEDICINA GENERAL	34	52	40	28	15	23	12	0	204
Z559	PROBLEMA NO ESPECIFICADO RELACIONADO CON LA EDUCACION Y LA ALFABETIZACION	PSICOPEDAGOGIA	0	0	21	84	76	22	0	0	203
J069	INFECCION AGUDA DE LAS VIAS RESPIRATORIAS SUPERIORES, NO ESPECIFICADA	MEDICINA GENERAL	18	20	46	34	10	63	11	0	202
K029	CARIES DENTAL, NO ESPECIFICADA	ODONTOLOGIA	0	0	7	37	22	116	16	0	198

Fuente: SICAP, lectura 29 de octubre de 2014.

**Tabla n° 18: Consultas ambulatorias por grupo de edad y servicio. Primeros 10 diagnósticos.**  
CS Classon. Año 2014

Código	Descripción	Servicio	< 1 Año	1 Año	2 a 4 Años	5 a 9 Años	10 a 14 Años	15 a 49 Años	50 años y más	Sin Edad	Total
Z001	CONTROL DE SALUD DE RUTINA DEL NIÑO	PEDIATRIA	14	2	9	8	3	3	1	0	40
J069	INFECCION AGUDA DE LAS VIAS RESPIRATORIAS SUPERIORES, NO ESPECIFICADA	PEDIATRIA	2	4	7	5	1	0	0	0	19
I10X	HIPERTENSION ESENCIAL (PRIMARIA)	MEDICINA GENERAL	0	0	0	0	1	2	15	0	18
A09X	DIARREA Y GASTROENTERITIS DE PRESUNTO ORIGEN INFECCIOSO	MEDICINA GENERAL	0	0	2	1	0	8	2	0	13
J069	INFECCION AGUDA DE LAS VIAS RESPIRATORIAS SUPERIORES, NO ESPECIFICADA	MEDICINA GENERAL	0	0	0	0	2	7	2	0	11
M545	LUMBAGO NO ESPECIFICADO	MEDICINA GENERAL	0	0	0	0	0	6	4	0	10
A09X	DIARREA Y GASTROENTERITIS DE PRESUNTO ORIGEN INFECCIOSO	PEDIATRIA	0	2	3	3	1	0	0	0	9
Z001	CONTROL DE SALUD DE RUTINA DEL NIÑO	MEDICINA GENERAL	3	1	0	0	0	2	0	0	6
F800	TRASTORNO ESPECIFICO DE LA PRONUNCIACION	FONOAUDILOGIA	0	0	0	5	0	0	0	0	5
J209	BRONQUITIS AGUDA, NO ESPECIFICADO	PEDIATRIA	3	0	1	0	0	0	0	0	4

Fuente: SICAP, lectura 29 de octubre de 2014.

**Tabla n° 19: Consultas ambulatorias por grupo de edad y servicio. Primeros 10 diagnósticos.**  
CS Lucio V. López. Año 2014

Código	Descripción	Servicio	< 1 Año	1 Año	2 a 4 Años	5 a 9 Años	10 a 14 Años	15 a 49 Años	50 años y mas	Sin Edad	Total
I10X	HIPERTENSION ESENCIAL (PRIMARIA)	MEDICINA GENERAL	0	0	0	0	0	16	306	0	322
F388	OTROS TRASTORNOS DEL HUMOR (AFECTIVOS), ESPECIFICADOS	PSICOLOGIA	0	0	0	0	1	110	61	0	172
I519	ENFERMEDAD CARDIACA, NO ESPECIFICADA	MEDICINA GENERAL	0	0	0	0	0	13	143	0	156
M199	ARTROSIS, NO ESPECIFICADA	MEDICINA GENERAL	0	0	0	0	0	6	125	3	134
I830	VENAS VARICOSAS DE LOS MIEMBROS INFERIORES CON ULCERA	MEDICINA GENERAL	0	0	0	0	0	0	97	0	97
F388	OTROS TRASTORNOS DEL HUMOR (AFECTIVOS), ESPECIFICADOS	MEDICINA GENERAL	0	0	0	0	0	20	59	0	79
J209	BRONQUITIS AGUDA, NO ESPECIFICADO	MEDICINA GENERAL	1	1	5	10	10	21	18	0	66
E145	DIABETES MELLITUS NO ESPECIFICADA, CON COMPLICACIONES CIRCULATORIAS PERIFERICAS	MEDICINA GENERAL	0	0	0	0	0	19	38	0	57
M545	LUMBAGO NO ESPECIFICADO	MEDICINA GENERAL	0	0	0	0	0	9	44	0	53
Z001	CONTROL DE SALUD DE RUTINA DEL NIÑO	MEDICINA GENERAL	10	12	10	6	14	0	0	0	52

Fuente: SICAP, lectura 29 de octubre de 2014.

**Tabla n° 20: Consultas ambulatorias por grupo de edad y servicio. Primeros 10 diagnósticos.  
Samco Luis Palacios. Año 2014**

Código	Descripción	Servicio	< 1 Año	1 Año	2 a 4 Años	5 a 9 Años	10 a 14 Años	15 a 49 Años	50 años y mas	Sin Edad	Total
J069	INFECCION AGUDA DE LAS VIAS RESPIRATORIAS SUPERIORES, NO ESPECIFICADA	MEDICINA GENERAL	50	54	143	143	65	208	37	1	701
R05X	TOS	MEDICINA GENERAL	18	30	43	43	29	65	17	0	245
Z000	EXAMEN MEDICO GENERAL	MEDICINA GENERAL	5	4	11	21	14	141	49	0	245
M199	ARTROSIS, NO ESPECIFICADA	MEDICINA GENERAL	0	0	0	0	0	12	113	0	125
K049	OTRAS ENFERMEDADES Y LAS NO ESPECIFICADAS DE LA PULPA Y DEL TEJIDO PERIAPICAL	ODONTOLOGIA	0	0	0	4	4	79	8	0	95
R51X	CEFALEA	MEDICINA GENERAL	0	0	0	4	1	71	12	1	89
Z001	CONTROL DE SALUD DE RUTINA DEL NIÑO	MEDICINA GENERAL	25	10	14	16	13	10	0	0	88
K529	COLITIS Y GASTROENTERITIS NO INFECCIOSAS, NO ESPECIFICADAS	MEDICINA GENERAL	1	5	9	13	6	37	12	0	83
E149	DIABETES MELLITUS NO ESPECIFICADA, SIN MENCION DE COMPLICACION	MEDICINA GENERAL	0	0	0	0	0	29	42	0	71
R529	DOLOR, NO ESPECIFICADO	MEDICINA GENERAL	0	0	2	2	2	39	15	0	60

Fuente: SICAP, lectura 29 de octubre de 2014.

**Tabla n° 21: Consultas ambulatorias por grupo de edad y servicio. Primeros 10 diagnósticos.  
Samco Salto Grande. Año 2014**

Código	Descripción	Servicio	< 1 Año	1 Año	2 a 4 Años	5 a 9 Años	10 a 14 Años	15 a 49 Años	50 años y mas	Sin Edad	Total
I10X	HIPERTENSION ESENCIAL (PRIMARIA)	MEDICINA GENERAL	0	0	0	0	0	13	153	0	166
J209	BRONQUITIS AGUDA, NO ESPECIFICADO	MEDICINA GENERAL	0	2	9	12	6	52	82	0	163
J039	AMIGDALITIS AGUDA, NO ESPECIFICADA	MEDICINA GENERAL	0	8	15	19	23	82	14	0	161
J111	INFLUENZA CON OTRAS MANIFESTACIONES RESPIRATORIAS, VIRUS NO IDENTIFICADO	MEDICINA GENERAL	0	2	3	12	10	54	80	0	161
Z020	EXAMEN PARA ADMISION A INSTITUCIONES EDUCATIVAS	MEDICINA GENERAL	0	0	9	68	55	23	0	0	155
Z001	CONTROL DE SALUD DE RUTINA DEL NIÑO	PEDIATRIA	75	26	33	11	0	0	0	0	145
J069	INFECCION AGUDA DE LAS VIAS RESPIRATORIAS SUPERIORES, NO ESPECIFICADA	MEDICINA GENERAL	20	11	24	23	13	30	23	0	144
A09X	DIARREA Y GASTROENTERITIS DE PRESUNTO ORIGEN INFECCIOSO	MEDICINA GENERAL	1	1	5	9	4	54	61	0	135
K529	COLITIS Y GASTROENTERITIS NO INFECCIOSAS, NO ESPECIFICADAS	MEDICINA GENERAL	2	2	9	5	2	34	49	0	103
N390	INFECCION DE VIAS URINARIAS, SITIO NO ESPECIFICADO	MEDICINA GENERAL	0	0	1	1	3	58	36	0	99

Fuente: SICAP, lectura 29 de octubre de 2014.